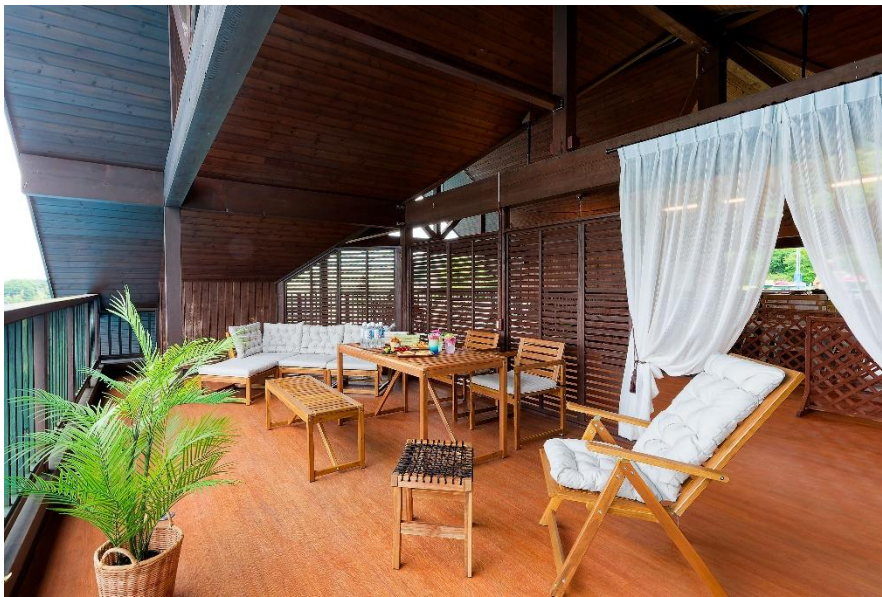


# ワンランク上の上質なリゾート体験を。 専用駐車場付き新有料席「アドベンチャーレストプレミアム」 が7月4日(土)より登場！

～専用駐車場、アトラクション優先搭乗券を備えたプライベート空間～



株式会社東京サマーランド(所在地:東京都あきる野市、代表取締役社長:武市 敬)は、2026年7月4日(土)より、ワンランク上の上質なリゾート体験を提供する特別な有料席『アドベンチャーレストプレミアム』を新設いたします。

本有料席は、屋外プールエリアを一望できる木造の大型有料休憩施設「アドベンチャーレスト」の3階に位置し、ご家族やグループ(最大8名様)でもゆったりとお過ごしいただける半個室のプライベート空間です。ウェルカムドリンク(ペットボトルサービス)やお食事券、吸水性抜群のタオルなどの快適な専用アメニティに加え、人気アトラクションに並ばず乗れる「スピードパス」や、朝の駐車場確保のストレスから解放される「専用駐車場」など、これまでにない快適性と満足度を追求した特別体験をご提供いたします。

## 新有料席『アドベンチャーレストプレミアム』の概要

- 期間 2026年7月4日(土)から9月27日(日)まで ※9月24・25日は休園日
- 場所 アドベンチャーラグーン アドベンチャーレスト3階 限定1席/1日
- 定員 8名まで
- 料金 1席 60,000～80,000円(時期により異なる変動価格制)  
※人数分の1Dayパス(来園日指定チケット)は別途必要です
- 提供内容 DEKASLA スピードパス 8名分、タワーズロックバックドロップスピードパス 4組分(1組2名)、専用駐車場2台分、ペットボトル飲料8名分(複数種類あり)、園内で使用可能なお食事券8千円分、タオル8名分(ホットマン「1秒タオル」)
- 予約方法 Webでの事前購入制(ご利用日の7日前14時から前日12時59分まで)

## ■株式会社ホットマン

タオル専門メーカー「ホットマン」は、明治元年に東京・青梅に創業。

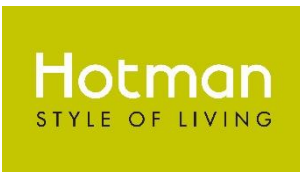
古くから織物の町として栄えた青梅で育まれた技術と精神を継承し、150 年以上にわたり「本物の品質」を追求してきました。一貫生産にこだわり、安心・安全と信頼をお届けするものづくりを大切にしています。

### 《1 秒タオルとは》

余分な薬剤を使わないホットマン独自製法で実現した、非常に高い吸水性を持つ綿 100%のタオルのことです。「1秒タオル」をやさしくそっと押しあてるだけで、お肌や髪の毛の水分を瞬時に吸い取り、心地よくお肌と髪を守ります。

★ホットマン HP はこちら★

<https://hotman.co.jp/>



## 新有料席『アドベンチャーレストプレミアム』の 4 つの特長

### 1. くつろぎを追求したプライベート空間

屋外プールエリアを一望できる「アドベンチャーレスト」3 階に位置する半個室(約 21 m<sup>2</sup>)で、周囲の目を気にせずプライベートな空間を確保できます。こだわりのソファやデッキチェアを備え、専用の更衣室・ロッカー・電源・無料 Wi-Fi も完備。水着のまま、リゾート地のヴィラのように快適にお過ごしいただけます。



### 2. 第 1 駐車場に専用駐車場を確保！

何時に来園しても最も入園口に近い第 1 駐車場を確実にご利用いただけるため、当日は駐車場に関するご心配はなく、お好きな時間にご到着していただけます。(1 席のご予約につき、普通車 2 台まで)。



3. 2 大人気アトラクションの優先搭乗券が 8 名様セット

大人気アトラクション「DEKASLA」および「タワーズロック(バックドロッパー)」のスピードパス※をそれぞれ 8 名様分セットしております。最大 4 時間待ちにもなるアトラクションの待ち時間を大幅に短縮し、思う存分アトラクションをお楽しみいただけます。

※スピードパス:アトラクションを希望の時間に体験できる数量限定の有料パス



4. お食事とこだわりのアメニティ

園内をご利用いただけるお食事券 8,000 円分と専用冷蔵庫にはウェルカムドリンクとして 8 名様分のペットボトル飲料をご用意しております。また、抜群の吸水性を誇るホットマンの「1 秒タオル」をアメニティとして備えており、タオルは、お持ち帰りいただけますので、ご自宅でもサマーランドの思い出をお楽しみください。



## 新有料席『アドベンチャーレストプレミアム』のプレオープンについて

本格稼働に先駆け、2026年6月6日(土)から6月28日(日)までの土日限定で、専用駐車場やスピードパス、お食事券、アメニティのサービスを除いた、空間のみをご利用いただける有料席としてプレオープンいたします。一足早く、お得な料金で快適な半個室空間をご体験いただけます。

- 期 間 2026年6月6日(土)から6月28日(日)までの土日限定
- 料 金 20,000円
- 受付方法 グレートインフォメーションにて当日受付

## 営業概要 (2026年6月1日～10月12日)

### ■営業時間

期 間	平 日	土 日 祝
6/6 ~ 7/17	10:00~17:00(プールのご利用は16:00まで)	9:00~18:00(プールのご利用は17:00まで)
7/18~ 8/31	全日 9:00~20:00(プールのご利用は19:00まで)	
9/1 ~ 9/23	10:00~17:00(プールのご利用は16:00まで)	9:00~20:00(プールのご利用は19:00まで)
9/26・9/27		9:00~18:00(プールのご利用は17:00まで)
10/3~10/12		10:00~17:00(プールのご利用は16:00まで)

### ■休園日

6月:火~金、7月:1~3日、9月:24、25、28~30日、10月:1、2、5~9、13日以降

### ■屋外プールについて

7月4日(土)の屋外プールエリア全面オープンに先立ち、6月6日(土)から屋外プールを先行オープンいたします。(※屋外ウォータースライダー、MONSTER STREAMを除く)

東京サマーランドの人気プールの1つである日本最大級の流れるプール「グレートジャーニー」や頭上の樽から総水量1.2tの水が一気に落下してくる「アクアファン」など、一足先に東京サマーランドで夏をお楽しみください！

### ■【1Dayパス】料金のご案内(税込)

区分	大人	中学生	小学生	幼児・シニア (3才~、65才~)	適用期間
春季・秋季	2,600円	2,100円	1,500円	1,000円	6月の月曜日 10月3・4、10~12日
6月土日	3,600円	3,200円	2,600円	1,900円	6/6、7、13、14、20、21、27、28
A期間	4,100円	3,500円	2,800円	2,100円	7/4~17 9/1~4、7~11、14~18、26、27
B期間	4,900円	4,100円	3,300円	2,100円	7/18~31 8/3~7、17~21、24~28、31 9/5、6、12、13、19~23
C期間	5,600円	4,900円	3,900円	2,800円	8/1、2、8~16、22、23、29、30

●ご入園には、「1Dayパス(来園日指定)」が必要となります。事前に電子チケットをご購入いただくか、お近くのコ

コンビニエンスストアでお買い求めください。

●チケットは、一週間前の午前0時より電子チケット販売サイトまたはコンビニエンスストアで販売いたします。

詳しくは公式 HP でご確認ください。( <https://www.summerland.co.jp/price/> )

●混雑緩和のため、販売枚数の上限を設けております。あらかじめご了承ください。

●園内チケット売場での販売(当日券販売)はございません。

●掲載内容は変更の場合があるため、ご来園前に最新情報を公式 P( <https://www.summerland.co.jp/> )にてご確認ください。

#### ■駐車料金

乗用車 1 台 平日 1,500 円 / 土日祝および 8/10、8/12~14 2,000 円

#### ■交通のご案内

◇電車・バスをご利用の場合: JR・京王八王子駅より路線バス約 35 分

JR 五日市線秋川駅より路線バス約 10 分

◇お車をご利用の場合: 中央道八王子 IC(都心方面からは第 2 出口)より約 8 km

圏央道あきる野 IC より約 0.5 km